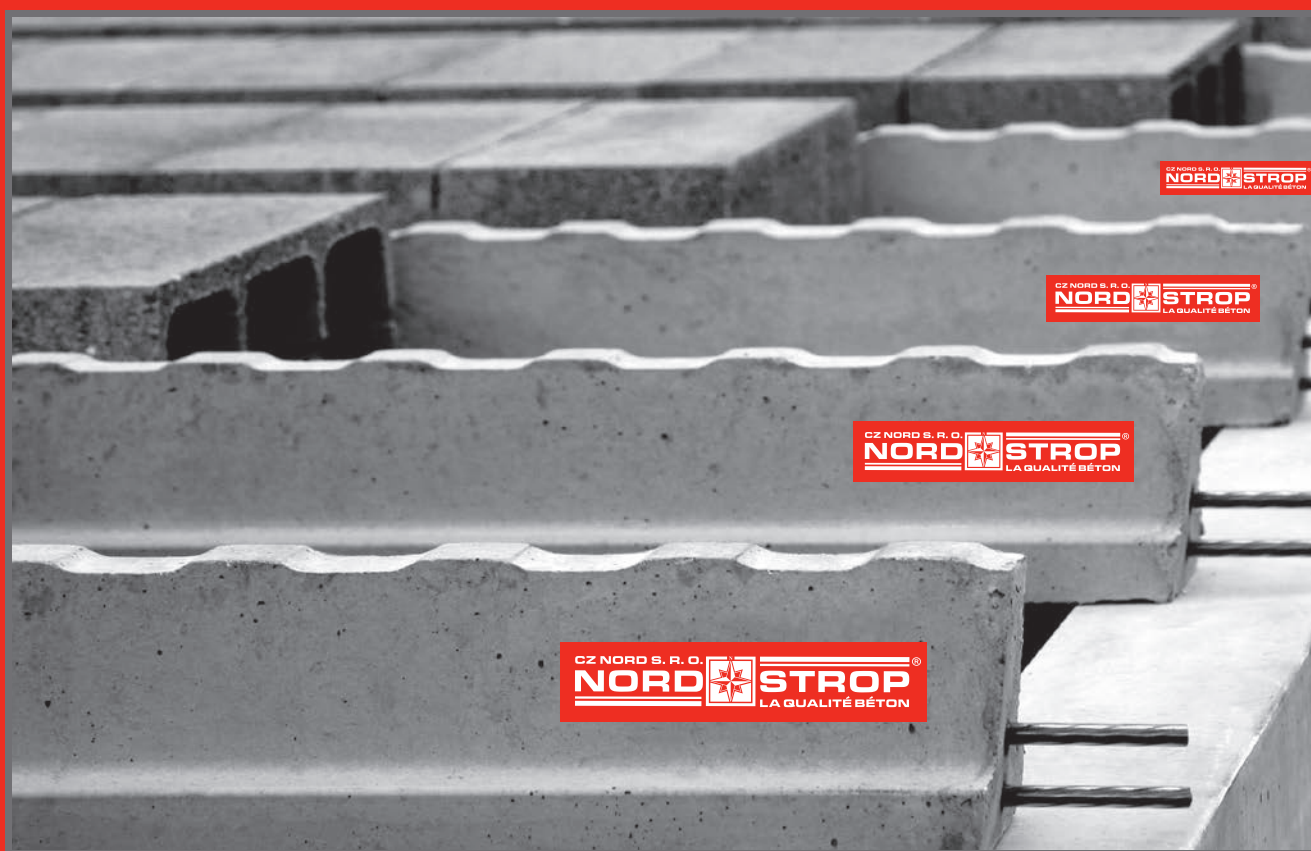


# NORDSTROP®

vodorovné konstrukce z předpjatého betonu

VLOŽKOVÝ STROPNÍ SYSTÉM - NORD -



# CENÍK

# Stropní konstrukce - NORDSTROP -

CENÍK VLOŽKOVÉHO STROPNÍHO SYSTÉMU - NORD -

## CENY STROPNÍCH PRVKŮ BEZ DPH (platné od 1. srpna 2015)

Typ nosníku NORD	Světlost místnosti (m)	Délka nosníku (m)	Cena 1 bm nosníku (Kč)	Typ stropní vložky	Rozměry (mm)	Cena 1 ks (Kč)
NPN 132	0,9–3,7	1,0–3,8	188,-	SVB 70	530 × 200 × 70	36,80
NPN 133	2,7–4,5	2,8–4,6	204,-	SVB 120	530 × 200 × 120	35,80
NPN 134	3,3–5,0	3,4–5,1	220,-	SVB 160	530 × 200 × 160	37,10
NPN 135	3,8–5,9	3,9–6,0	235,-	SVB 200	530 × 200 × 200	39,20
NPN 136	3,9–6,9	4,0–7,0	249,-	SVB 250	530 × 200 × 250	48,20
NPN 139	3,9–9,2	4,0–9,3	285,-	–	–	–

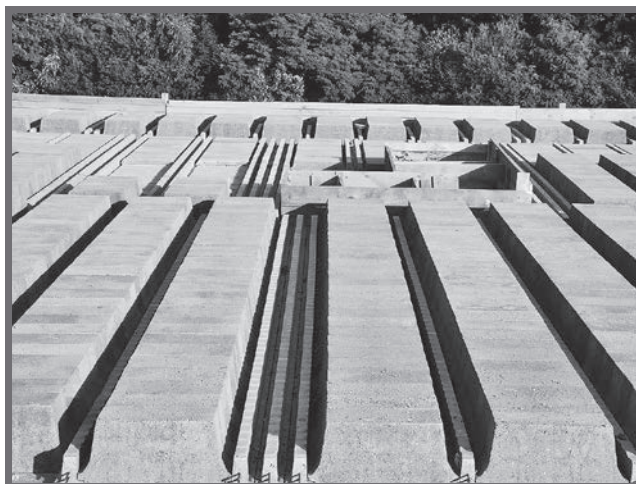
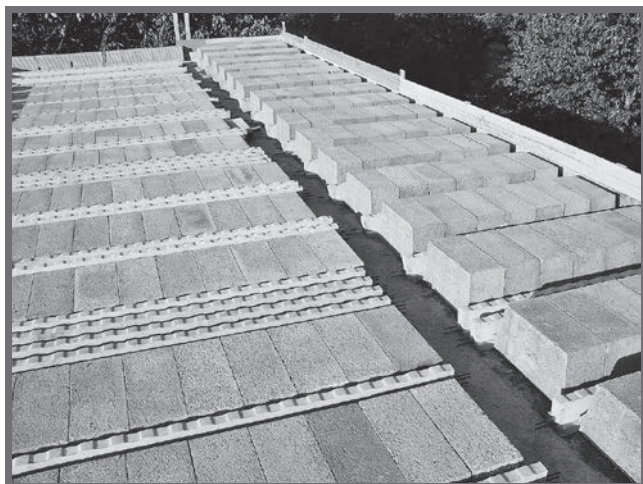
### POZNÁMKA: Cena stropních prvků není konečnou cenou hotového stropu

Ekonomická výhoda vložkového stropního systému NORD spočívá právě ve výsledné ceně kompletní stropní konstrukce. Díky tvaru nosníků a použití stropních vložek s plným čelem u věnců a prostupů je malá spotřeba betonu pro zmonolitnění. Jednoduchost montáže a snadná manipulace s lehkými prvky, s maximálně dvěma řadami podpěr (do světlosti 9,5 m), časové i finanční úspory při finální úpravě podhledu stropu, umožní citelně minimalizovat náklady při realizaci.

### SLUŽBY ZÁKAZNÍKŮM

- ZDARMA návrh řešení stropní konstrukce s kompletním výpisem prvků a cenovou kalkulací.
- Po závazné objednávce ZDARMA zpracování montážního výkresu skladby stropu.
- Součástí závazné objednávky musí být dodání kompletní projektové dokumentace ze strany zákazníka, včetně speciálních požadavků.

### HLAVNÍ EKONOMICKÁ VÝHODA



KONEČNÁ CENA HOTOVÉ KONSTRUKCE

## CENÍK VLOŽKOVÉHO STROPNÍHO SYSTÉMU - NORD -

### Příklad pro normové zatížení 3 kN/m<sup>2</sup> v bytových stavbách a rodinných domech

Popis	Světlost místností (rozpon) ve směru nosníků v metrech									
	0,9–3,4	3,5–4,2	4,3–4,7	4,8–5,0	5,1–5,5	5,6–5,7	5,8–6,3	6,3–6,5	6,6–7,3	7,4–8,3
Výška stropu (mm) (vločka + beton)	170	170	170	200	200	210	240	250	300	300
Typ nosníku	RS 132	RS 133	RS 134	RS 134	RS 135	RS 135	RS 136	RS 136	RS 139	RS 139
Počet nosníků vedle sebe (ks)	1	1	1	1	1	1	1	1	1	2
Spotřeba betonu na zmomolitnění (m <sup>3</sup> /m <sup>2</sup> )	0,058	0,058	0,058	0,057	0,057	0,067	0,067	0,077	0,102	0,119
Množství nosníků (m/m <sup>2</sup> )	1,69	1,69	1,69	1,69	1,69	1,69	1,69	1,69	1,69	2,87
Množství stropních vloček (ks/m <sup>2</sup> )	8,47	8,47	8,47	8,47	8,47	8,47	8,47	8,47	8,47	7,19
Výztužná síť KARI (m <sup>2</sup> /m <sup>2</sup> )	1,2	1,2	1,2	1,2	1,2	1,2	1,2	1,2	1,2	1,2
Přídavná výztuž	ØR6	ØR6	ØR6	ØR8	ØR8	ØR8	ØR8	ØR8	ØR10	2ØR8
Cena za: nosníky, vločky, přídavnou výztuž a Kari síť (Kč/m <sup>2</sup> )	577,-	602,-	628,-	656,-	679,-	679,-	735,-	735,-	866,-	1 129,-
Celková cena materiálů 1 m <sup>2</sup> hotového stropu včetně betonu na zmomolitnění (Kč/m <sup>2</sup> )	693,-	718,-	744,-	770,-	793,-	813,-	869,-	889,-	1 070,-	1 367,-

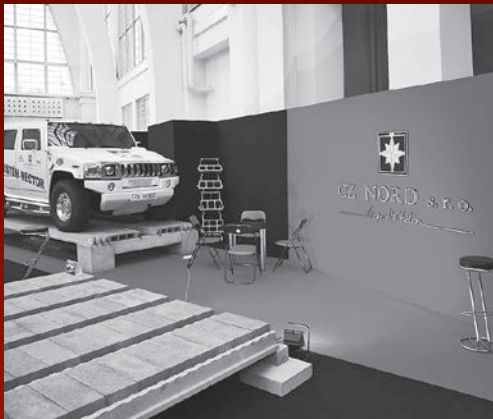
Poznámka: Cena betonu za 1 m<sup>3</sup> v orientačním rozpočtu je 2 000 Kč/m<sup>3</sup>. Celková cena materiálu za 1 m<sup>2</sup> hotového stropu se bude odvíjet do aktuálních cen na trhu za betonářskou ocel a kari síť.

**POUŽITÍM PŘEDPJATÝCH VODOROVNÝCH KONSTRUKCÍ ZNAČKY „NORDSTROP“ ZÍSKÁTE MODERNÍ KONSTRUKČNÍ PRVEK PRO SVOU STAVBU, KTERÝ SVÝMI VLASTNOSTMI VÝRAZNĚ PŘEDČÍ KERAMICKÉ A BETONOVÉ ARMOVANÉ KONSTRUKCE.**

## HLAVNÍ EKONOMICKÁ VÝHODA



KONEČNÁ CENA HOTOVÉ KONSTRUKCE



## VLOŽKOVÝ STROPNÍ SYSTÉM NORD

stropní konstrukce z předpjatých nosníků  
a tenkostěnných stropních vložek

### HLAVNÍ PŘEDNOSTI:

- nadprůměrná únosnost s garantovaným průhybem - 1/500 L
- obvykle 1, max. však 2 montážní podpěry do rozpětí až 9,5 m
- menší tloušťka konstrukce - už od 17 cm
- vysoká kvalita prvků zajištěná vyspělou technologií výroby
- nosníky o výšce 13 cm vyráběné od 0,5 m do 9,5 m po 10 cm
- pevné, lehké, přesné a pochůzně tenkostěnné stropní vložky
- velmi snadná a nenáročná montáž
- systémem zaručená rovnost podhledové části konstrukce
- stropní vložky s plným čelem u věnců a prostupů
- menší spotřeba betonu pro zmonolitnění konstrukce
- použití se všemi druhy zdiva
- časové i finanční úspory při finální úpravě podhledu stropu
- příznivá cena hotové konstrukce

### Je lepší jednou vidět

než stokrát slyšet ...

Naším záměrem bylo ukázat výjimečnost stropních konstrukcí značky „NORDSTROP“, a právě proto jsme zvolili tento neobvyklý způsob prezentace jednoho z našich hlavních produktů.

Reklamní model vložkové konstrukce NORD, který byl vystavován na mezinárodních stavebních veletrzích For Arch 2005 a IBF 2006, demonstruje vynikající technické vlastnosti předepjatých nosníků typu NORD, garantujících i při větších rozpětích nadprůměrnou únosnost hotové stropní konstrukce s minimálním průhybem.

Nájezd autem o hmotnosti 3 500 kg na strop při stavu montáže neumožní žádný jiný prefabrikovaný vložkový stropní systém dostupný na českém stavebním trhu.

# NORDSTROP®

vodorovné konstrukce z předpjatého betonu

CZ NORD s.r.o., Tř. 28. října 6, 370 01 České Budějovice  
tel.: +420 387 022 222, fax: +420 387 310 252, e-mail: cznord@cznord.cz

[www.cznord.cz](http://www.cznord.cz)

  
CZ NORD s. r. o.  
*la qualité béton*