



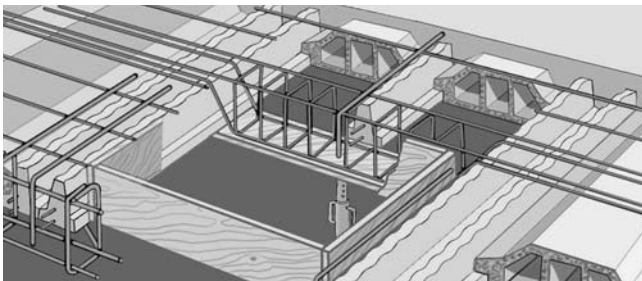
PROSTUPY A VÝMĚNY

Prostupy stropní konstrukcí provádíme vyjmutím stropních vložek mezi nosníky a dobetonováním. V případě vynechání celého pruhu vložek je nutné zajistit stabilitu nosníků.

Velikost a provedení otvorů ve stropu je závislé na návrhu stropní konstrukce, nosné prvky a počet předpjatých nosníků je vždy dané statickým výpočtem.

Průvlaky a trámy podporující výměny o šířce dvou a více vynechaných stropních vložek musí být vždy posouzeny statickým výpočtem.

AXONOMETRIE VÝMĚNY VE STROPNÍ KONSTRUKCI



DETAIL ŽELEZOBETONOVÉHO PRŮVLAKU VÝMĚNY

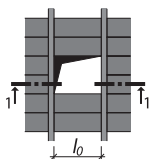
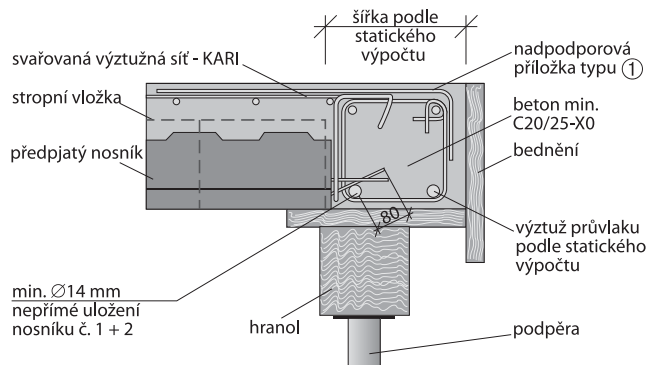


SCHÉMA PROSTUPU STROPNÍ KONSTRUKCÍ

ŘEZ 1-1

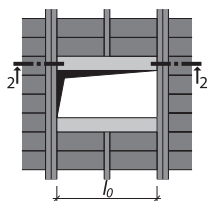
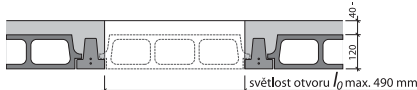


SCHÉMA VÝMĚNY VE STROPNÍ KONSTRUKCI PŘES 2 POLE VLOŽEK

ŘEZ 2-2

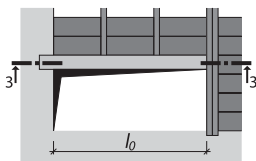
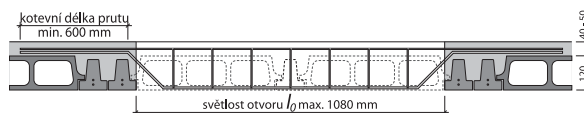


SCHÉMA VÝMĚNY VE STROPNÍ KONSTRUKCI PŘES 3 POLE VLOŽEK

ŘEZ 3-3

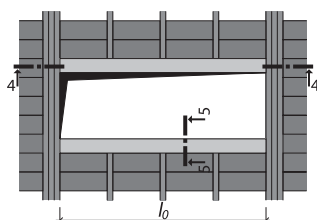
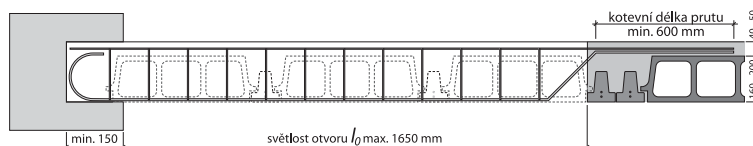


SCHÉMA VÝMĚNY VE STROPNÍ KONSTRUKCI PŘES 4 POLE VLOŽEK

ŘEZ 4-4

