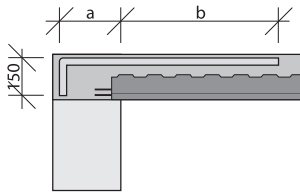




NADPODPOROVÉ PŘÍLOŽKY

NADPODPOROVÁ PŘÍLOŽKA TYP ① PRO PROSTÝ NOSNÍK

detail 1



detail 1

a - délka uložení nadpodporové příložky ve zdivu (podle šířky ztužujícího věnce)

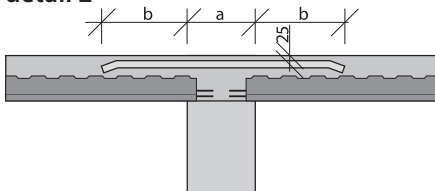
b - minimálně 1/6 světlosti přilehlého pole

ØR - průměr příložky z oceli 10505 (viz tabulky pro použití stropní konstrukce NORD)

Nadpodporová příložka typ ① se osazuje na konec každého předpjatého nosníku pro zachycení záporných momentů. Příložka je standardní součást stropní konstrukce NORD a vždy se musí provádět.

NADPODPOROVÁ PŘÍLOŽKA TYP ② PRO SPOJITÉ ULOŽENÍ NOSNÍKŮ

detail 2



detail 1

detail 2

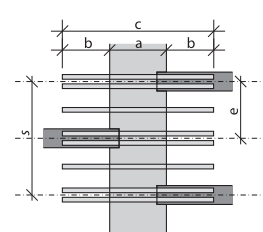
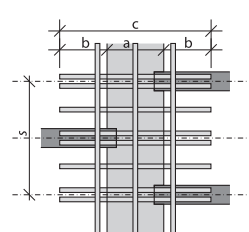
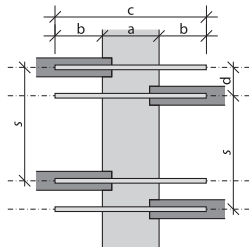
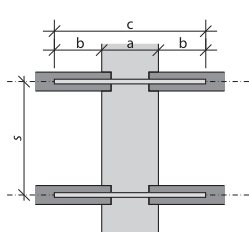
a - délka uložení nadpodporové příložky ve zdivu (podle šířky ztužujícího věnce)

b - minimálně 1/6 světlosti přilehlého pole

ØR - průměr příložky z oceli 10505 (viz tabulky pro použití stropní konstrukce NORD)

Nadpodporová příložka typ ② se osazuje nad konce předpjatých nosníků pro zachycení záporných momentů. Příložka je standardní součást stropní konstrukce NORD a vždy se musí provádět.

PŮDORYSNÁ SCHÉMATA DETAILU 2 – UMÍSTĚNÍ NADPODPOROVÝCH PŘÍLOŽEK NAD NOSNÍKY



a – tloušťka stěny

b – minimálně 1/4 světlosti přilehlých polí po obou stranách trámu

c – celková délka nadpodporové příložky typu ②

d – ≤ 150 mm (vzájemný posun protilehlých polí)

e – > 150 mm (vzájemný posun protilehlých polí)

s – osová vzdálenost nosníků NORD typu NPN 130 – 590 mm

A_z – průřezová plocha další možné přidavné výztuže (podle statického výpočtu)