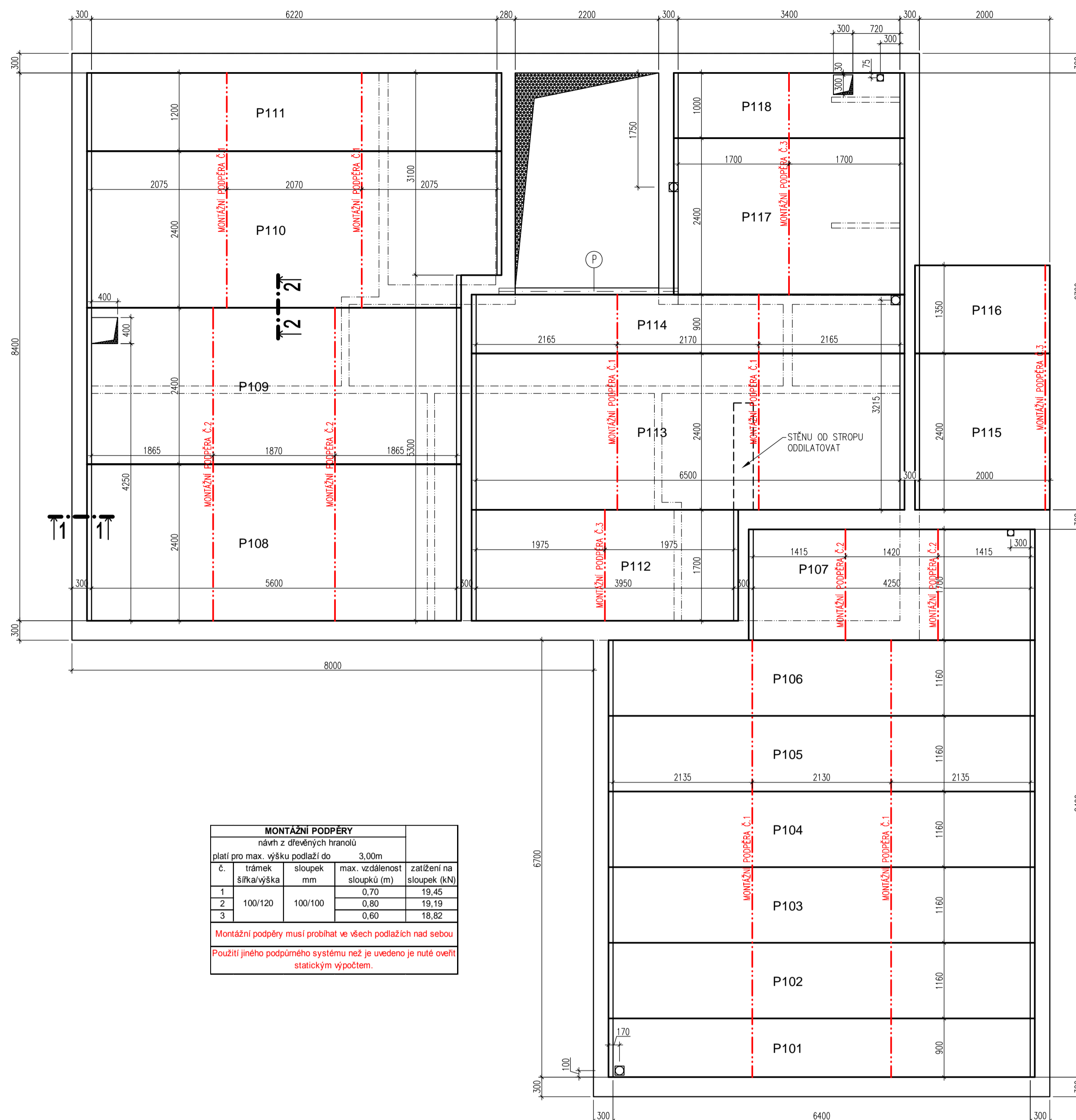


SKLADBA STROPNÍ KONSTRUKCE NAD 1.NP

VYPRACOVÁNO NA ZÁKLADĚ ODSOUHLASENÉHO NÁVRHU
SLOUŽÍ JAKO PROVÁDĚCÍ PROJEKT

SEZNAM DESEK				
Ozn.	Délka(m)	Šířka(m)	Plocha(m ²)	Hmotnost(kg)
P101	6.54	0.90	5.89	1030
P102	6.54	1.16	7.59	1328
P103	6.54	1.16	7.59	1328
P104	6.54	1.16	7.59	1328
P105	6.54	1.16	7.59	1328
P106	6.54	1.16	7.59	1328
P107	4.69	1.70	7.97	1395
P108	5.74	2.40	13.78	2411
P109	5.74	2.40	13.78	2411
P110	6.36	2.40	14.95	2617
P111	6.36	1.20	7.63	1336
P112	4.09	1.70	6.95	1217
P113	6.64	2.40	15.94	2789
P114	6.64	0.90	5.98	1046
P115	2.07	2.40	4.97	869
P116	2.07	1.35	2.79	489
P117	3.54	2.40	8.50	1487
P118	3.54	1.00	3.54	619
Celková hmotnost 26356kg				
Celková plocha 150.62m ²				



TLOUŠŤKA STROPŮ: 260mm
 Tloušťka filigránu: 70mm
 Výška nabetonávky: 190mm
CHARAKTERISTICKÉ ZATÍŽENÍ STROPŮ:
 (BEZ VLASTNÍ TÍHY STROPŮ)
 Stálé zatížení: 2,00 kN/m²
 Užitné zatížení: 1,50 kN/m²
 Průčny PTH 14Prof: 5,45 kN/m dle projektu
 Požární odolnost stropu: 1.0 hod.

VÝPIS OSTATNÍCH PRVKŮ:
 P101-P115-PŘEDPATE FILIGRANOVÉ DESKY NORD (FPN 70)
 P-PRŮVLAK DLE STAVEBNÍHO PROJEKTU. NEDODÁVÁ FA. CZ NORD

POZNÁMKY:
 1/NAVRŽENÝ STROP NEVNÁŠÍ ZATÍŽENÍ OD SLOUPKŮ KROVU, DLE PD.
 2/NAVRŽENÝ STROP NEVNÁŠÍ ZATÍŽENÍ OD SCHODIŠTĚ, DLE PROJEKTU.
 3/DĚLKA ULOŽENÍ FILIGRANOVÝCH DESEK JE 70MM.
 4/NAVRŽENÝ STROP VYNÁŠÍ ZATÍŽENÍ OD PŘÍČEK PTH 14Prof, DLE PD.
 5/PRŮVLAK P NEDODÁVÁ FA. CZ NORD.
 6/PŘI POUŽITÍ PRVKŮ NORD NA KONZOLY NELZE ZCELA PŘERUŠIT TEPELNÝ MOST (NUTNĚ ZATEPLENÍ).
 7/VÝZTUŽ VĚNCE NEDODÁVÁ FA. CZ NORD.
 8/DISTANČNÍ PODLOŽKY NEDODÁVÁ FA. CZ NORD.
 9/MONTÁŽ, MANIPULACE A BETONÁŽ DLE TECH. PŘEDPISU CZ NORD.
 10/VÝZTUŽ NABETONÁVKY VIZ. SAMOSTATNÝ VÝKRES Č.2.

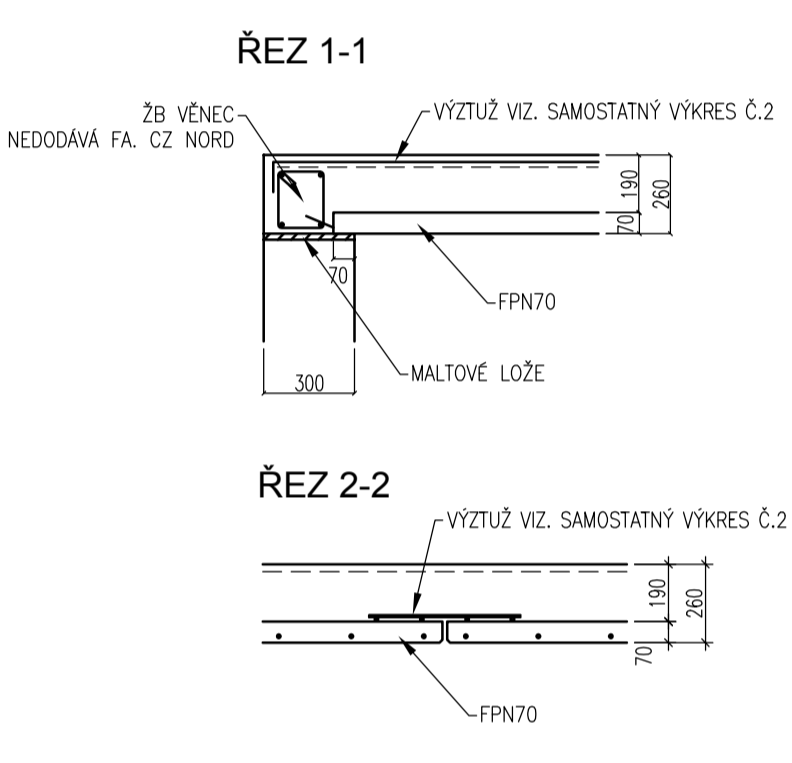
LEGENDA:

- PROSTUP STROPĚM
- PRŮVLAKY
- DOBETONÁVKY NEDODÁVÁ CZ NORD
- SLOUPEK KROVU
- STĚNY NAD STROPĚM

BETON C25/30-XC1
OCEL R 10 505, KRYTÍ VÝZTUŽE 20MM
KARI SÍŤ (PŘESAŠ 200MM)

CZ NORD s.r.o. zodpovídá za návrh a funkci stropní desky z betonového stropního systému Nord pro uvedené zatížení při dodržení skladby stropu a při provádění stropu podle montážního návodu. Návah stropní konstrukce podléhá schválení projektanta stavby.

ACE 164 - 12 - 18	RD HOLOUBKOV
NÁZEV SKLADBA STROPNÍ KONSTRUKCE NAD 1. NP Z PŘEDPÁTYCH FILIGRANŮ NORD	
CZ NORD s.r.o.	DATUM: 07/02/2019
Tr. 28 Pípa 6	MĚŘITKA: 1:50 (1:25)
370 01, České Budějovice	VYPRACOVANÉ: GRUBER DIS.
tel. 387 022 222	KONTROLOVANÉ:
	Č. VÝKRESU: 1

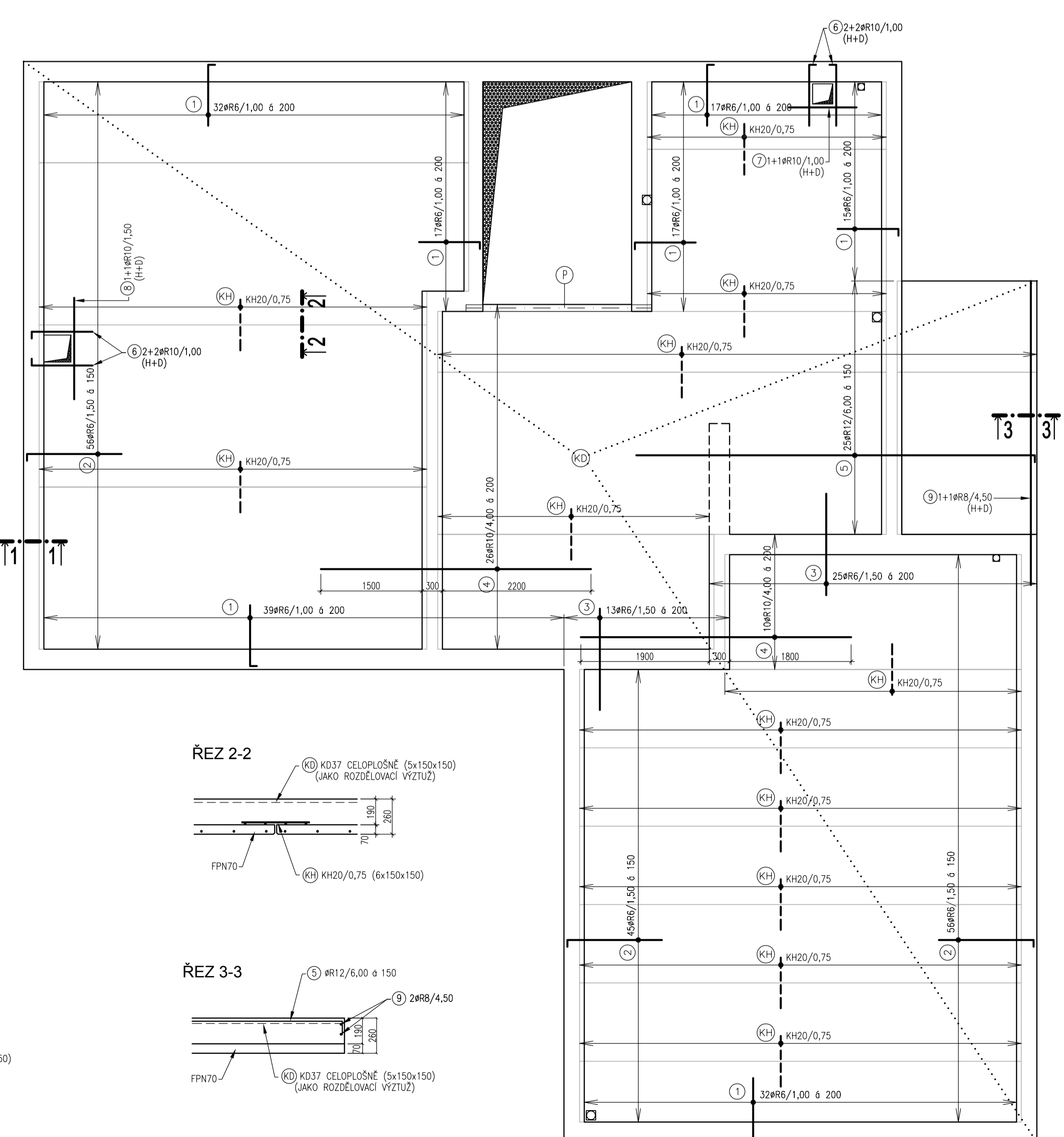
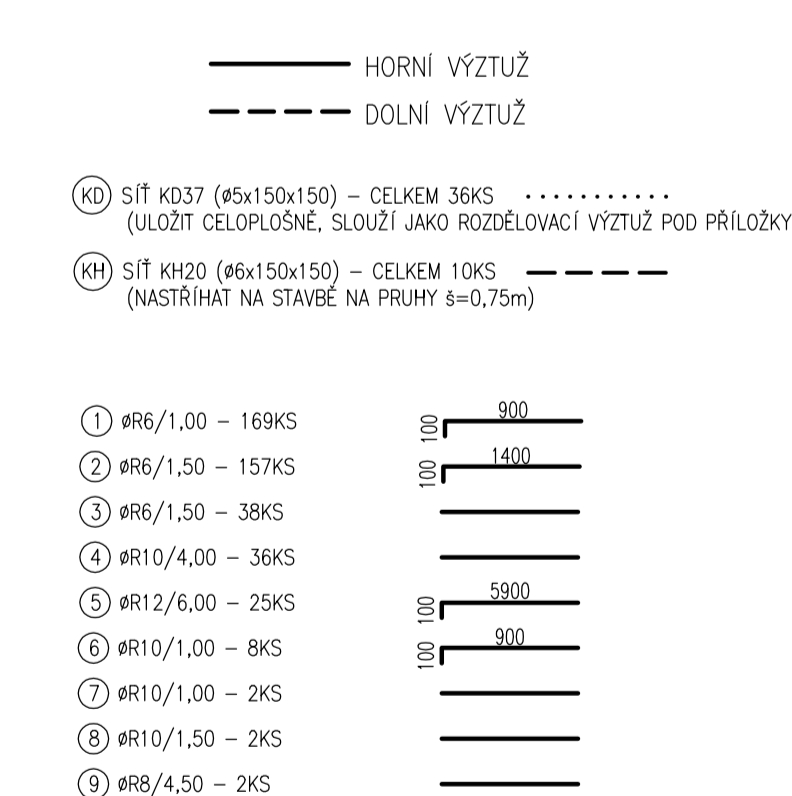


MONTÁŽNÍ PODPĚRY				
návrh z dřevěných hranolů				
platí pro max. výšku podlaží do 3,00m				
č.	trámek šířka/výška	sloupek mm	max. vzdálenost sloupků (m)	zatížení na sloupek (kN)
1	100/120	100/100	0,70	19,45
2			0,80	19,19
3			0,60	18,82

Montážní podpěry musí probíhat ve všech podlažích nad sebou.
 Použití jiného podpůrného systému než je uvedeno je nutné ověřit statickým výpočtem.

VÝZTUŽ STROPNÍ KONSTRUKCE NAD 1.NP

VYPRACOVÁNO NA ZÁKLADĚ ODSOUHLASENÉHO NÁVRHU
SLOUŽÍ JAKO PROVÁDĚCÍ PROJEKT



TLOUŠŤKA STROPŮ: 260mm
 Tloušťka filigránu: 70mm
 Výška nabetonávky: 190mm
CHARAKTERISTICKÉ ZATÍŽENÍ STROPŮ:
 (BEZ VLASTNÍ TÍHY STROPŮ)
 Stálé zatížení: 2,00 kN/m²
 Užitné zatížení: 1,50 kN/m²
 Průčny PTH 14Prof: 5,45 kN/m dle projektu
 Požární odolnost stropu: 1.0 hod.

VÝPIS OSTATNÍCH PRVKŮ:
 P-PRŮVLAK DLE STAVEBNÍHO PROJEKTU. NEDODÁVÁ FA. CZ NORD

POZNÁMKY:
 1/NAVRŽENÝ STROP NEVNÁŠÍ ZATÍŽENÍ OD SLOUPKŮ KROVU, DLE PD.
 2/NAVRŽENÝ STROP NEVNÁŠÍ ZATÍŽENÍ OD SCHODIŠTĚ, DLE PROJEKTU.
 3/DĚLKA ULOŽENÍ FILIGRANOVÝCH DESEK JE 70MM.
 4/NAVRŽENÝ STROP VYNÁŠÍ ZATÍŽENÍ OD PŘÍČEK PTH 14Prof, DLE PD.
 5/PRŮVLAK P NEDODÁVÁ FA. CZ NORD.
 6/PŘI POUŽITÍ PRVKŮ NORD NA KONZOLY NELZE ZCELA PŘERUŠIT TEPELNÝ MOST (NUTNĚ ZATEPLENÍ).
 7/VÝZTUŽ VĚNCE NEDODÁVÁ FA. CZ NORD.
 8/DISTANČNÍ PODLOŽKY NEDODÁVÁ FA. CZ NORD.
 9/MONTÁŽ, MANIPULACE A BETONÁŽ DLE TECH. PŘEDPISU CZ NORD.

LEGENDA:

- PROSTUP STROPĚM
- PRŮVLAKY
- DOBETONÁVKY NEDODÁVÁ CZ NORD
- SLOUPEK KROVU
- STĚNY NAD STROPĚM

BETON C25/30-XC1
OCEL R 10 505, KRYTÍ VÝZTUŽE 20MM
KARI SÍŤ (PŘESAŠ 200MM)

CZ NORD s.r.o. zodpovídá za návrh a funkci stropní desky z betonového stropního systému Nord pro uvedené zatížení při dodržení skladby stropu a při provádění stropu podle montážního návodu. Návah stropní konstrukce podléhá schválení projektanta stavby.

ACE 164 - 12 - 18	RD HOLOUBKOV, m. RYTIŘOVI
NÁZEV VÝZTUŽ STROPNÍ KONSTRUKCE NAD 1. NP	
CZ NORD s.r.o.	DATUM: 07/02/2019
Tr. 28 Pípa 6	MĚŘITKA: 1:50 (1:25)
370 01, České Budějovice	VYPRACOVANÉ: GRUBER DIS.
tel. 387 022 222	KONTROLOVANÉ:
	Č. VÝKRESU: 2

TABULKA VÝZTUŽE											
OZNAČENÍ	SÍŤ	Ø	DELKA (m)	KS	m ² DLE SÍŤE / DÉLKY DLE Ø					Ø	
	KD37	(6/150)	6,00	36	216,0						
	KH	KH20	(6/150)	6,00	10	60,0					
1	R6	1,00	169		169,0						
2	R6	1,50	157		235,5						
3	R6	1,50	38		57,0						
4	R10	4,00	36						144,0		
5	R12	6,00	25						8,0	150,0	
6	R10	1,00	8						2,0		
7	R10	1,00	2						3,0		
8	R10	1,50	2						3,0		
9	R8	4,50	2						9,0		
POČET SÍŤI / DÉLKA PROFILU					36	10	461,5	9,0	157,0	150,0	
HMOTNOST síťe / 1bm					12,63	18,20	0,243	0,432	0,675	0,972	
HMOTN DLE SÍŤE / PROFILU					454,7	182,0	112,1	3,9	106,0	145,8	
CELKEM HMOTNOST (kg)											1004

